

# MPG6-MPJ6-MPE6-MPF6



**BOURDON**  
The Original by Baumer

## Průmyslové procesní manometry DN 130

Pro měření tlaku korozivních plynů a kapalin

Přesnost 2A dle ASME B40.1,  $\pm 0.5\%$

Smáčené části z nerez (MPG, MPE)  
nebo Monelu (MPJ, MPF)

Pouzdro z polypropylenu (MPG, MPJ)  
nebo fenolu (MPE, MPF)

Bezpečné s oddělovací přepážkou,  
třída bezpečnosti S3

Plnitelné tlumičí kapalinou

### TECHNICKÉ ÚDAJE

<b>Velikost</b>	130 mm (4½")	
<b>Měřicí rozsah</b>	MPE/MPF/MPJ:	-1...0 až 0...600 bar
	MPG:	-1...0 až 0...1600 bar
<b>Pracovní tlak rozsahy <math>\leq 600</math> bar</b>	Trvale:	100% z rozsahu
	Kolísající:	90% z rozsahu
	Krátkodobě:	130% z rozsahu
<b>rozsahy <math>&gt; 600</math> bar</b>	Trvale:	75% z rozsahu
	Kolísající:	65% z rozsahu
	Krátkodobě:	100% z rozsahu
<b>Přesnost</b>	Třída 2A (dle ASME B40.1, $\pm 0,5\%$ )	
<b>Krytí</b>	IP67 (EN 60529)	
<b>Procesní připojení</b>	MPG/MPE:	nerez 1.4404 (316L)
	MPJ/MPF:	Monel 400
<b>Bourdonovo pero</b>	MPG/MPE:	nerez 1.4404 (316L)
	MPJ/MPF:	Monel 400
<b>Pouzdro</b>	MPG/MPE:	Polypropylen
	MPJ/MPF:	Fenol
<b>Objímka</b>	Polypropylen	
<b>Mechanismus</b>	Nerez	
<b>Okno:</b>	Polykarbonát	
<b>Těsnění</b>	Elastomer	

**Stupnice, ukazatel:** Slitina hliníku  
Nastavitelný mikrom. šr. ( $P \geq 1,6$  bar)

**Pracovní teplota**  
Okolní: -20...70°C  
Měřené medium: -40...200°C (neplněný)  
Pro plněné manometry viz údaje pro objednávku.  
Teplota pouzdra manometru nesmí překročit 70°C  
Skládování: -40...70°C

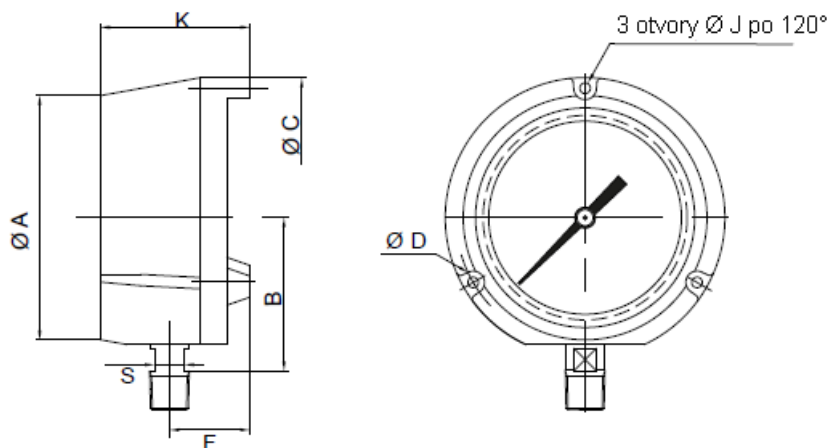
**Vliv teploty**  $\pm 0,4\%$  z rozsahu /10°C (ref. 20°C)

**Třída bezpečnosti** S3 dle EN 837-1  
Pevná čelní přepážka a zadní vyfukovací zátky

### Volitelná výbava

Mechanismus s tlumením proti vibracím (přesnost 1A, $\pm 1\%$ )	Kód <b>0655</b>
Materiál okna bezpečnostní laminované sklo	Kód <b>0751</b>
Čistota pro měření kyslíku	Kód <b>0765</b>
Tlumičí šroub $\varnothing 0,5$ (pro připojení $> 1/4"$ )	Kód <b>0771</b>
Tažené Bourdonovo pero z nerez 1.4404	Kód <b>0816</b>

## ROZMĚRY – ZPŮSOB MONTÁŽE



Váha (kg)	Neplněný	Plněný
MPE/MPF	0.90	1.50
MPG/MPJ	0.68	1.30

### Typ MPG/MPJ

mm	A	B	C	D	F*	J	K*	S
NS 130	129	102	148	137	38	5.6	73	15.9
4" ½	5"5/64	4"1/64	5"53/64	5"25/64	1"1/2	7/32	2"7/8	5/8

### Typ MPE/MPF (pouzdro z fenolu)

mm	F*	K*
NS 130	42.5	79
4" ½	1"43/64	3"7/64

## ROZSAHY

Code	Bar	Code	kPa	Code	kg/cm <sup>2</sup>	Code	psi
C59	-1 ... 0 <sup>3)</sup>	D59	-100 ... 0 <sup>3)</sup>	F59	-1 ... 0 <sup>3)</sup>	H59	-30" Hg ... 0 <sup>3)</sup>
C72	-1 ... 0.6	D72	-100 ... 60	F72	-1 ... 0.6	H73	-30" Hg ... 15
C74	-1 ... 1.5	D74	-100 ... 150	F74	-1 ... 1.5	H75	-30" Hg ... 30
C76	-1 ... 3	D76	-100 ... 300	F76	-1 ... 3	H2C	-30" Hg ... 60
C77	-1 ... 5	D77	-100 ... 500	F77	-1 ... 5	H78	-30" Hg ... 100
C79	-1 ... 9	D79	-100 ... 900	F79	-1 ... 9	H79	-30" Hg ... 150
C81	-1 ... 15	D81	-100 ... 1 500	F81	-1 ... 15	H81	-30" Hg ... 220
C82	-1 ... 24	D82	-100 ... 2 400	F82	-1 ... 24	H82	-30" Hg ... 300
C12	0 ... 0.6 <sup>2)</sup>	D12	0 ... 60 <sup>2)</sup>	F12	0 ... 0.6 <sup>2)</sup>	H13	0 ... 10 <sup>2)</sup>
C15	0 ... 1 <sup>3)</sup>	D15	0 ... 100 <sup>3)</sup>	F15	0 ... 1 <sup>3)</sup>	H15	0 ... 15 <sup>3)</sup>
C16	0 ... 1.6	D16	0 ... 160	F16	0 ... 1.6	H1C	0 ... 20
C18	0 ... 2.5	D18	0 ... 250	F18	0 ... 2.5	H17	0 ... 30
C19	0 ... 4	D19	0 ... 400	F19	0 ... 4	H19	0 ... 60
C20	0 ... 6	D20	0 ... 600	F20	0 ... 6	H21	0 ... 100
C22	0 ... 10	D22	0 ... 1 000	F22	0 ... 10	H22	0 ... 160
C24	0 ... 16	D24	0 ... 1 600	F24	0 ... 16	H23	0 ... 200
C26	0 ... 25	D26	0 ... 2 500	F26	0 ... 25	H25	0 ... 300
C27	0 ... 40	D27	0 ... 4 000	F27	0 ... 40	H26	0 ... 400
C29	0 ... 60	D29	0 ... 6 000	F29	0 ... 60	H27	0 ... 600
C31	0 ... 100	D31	0 ... 10 000	F31	0 ... 100	H30	0 ... 1 000
C33	0 ... 160	D33	0 ... 16 000	F33	0 ... 160	H31	0 ... 1 500
C35	0 ... 250	D35	0 ... 25 000	F35	0 ... 250	H34	0 ... 3 000
C38	0 ... 400	D38	0 ... 40 000	F38	0 ... 400	H38	0 ... 6 000
C39	0 ... 600	D39	0 ... 60 000	F39	0 ... 600	H40	0 ... 10 000
C41	0 ... 1 000 <sup>1)</sup>	D41	0 ... 100 000 <sup>1)</sup>	F41	0 ... 1 000 <sup>1)</sup>	H41	0 ... 15 000 <sup>1)</sup>
C42	0 ... 1 600 <sup>1)</sup>	D42	0 ... 160 000 <sup>1)</sup>	F42	0 ... 1 600 <sup>1)</sup>	H1D	0 ... 20 000 <sup>1)</sup>

<sup>1)</sup> Ne u typů MPE, MPF a MPJ

<sup>2)</sup> Přesnost 1A (neplněný) a B (plněný, ne s náplní BH2)

<sup>3)</sup> U plněných manometrů přesnost 1A

## MPG6-MPJ6-MPE6-MPF6 - ÚDAJE PRO OBJEDNÁVKU

	x x x 7 - x x x . x x x /					
<b>Model:</b>						
Pouzdro propylen / Bourdonovo pero z nerez	<b>M</b>	<b>P</b>	<b>G</b>			
Pouzdro propylen / Bourdonovo pero z monelu	<b>M</b>	<b>P</b>	<b>J</b>			
Pouzdro fenol / Bourdonovo pero z nerez	<b>M</b>	<b>P</b>	<b>E</b>			
Pouzdro fenol / Bourdonovo pero z monelu	<b>M</b>	<b>P</b>	<b>F</b>			
<b>Velikost</b>						
130 mm			<b>6</b>			
<b>Způsob montáže*</b>						
Připojení spodní, vzadu 3 montážní očka	▶		<b>A</b>			
Připojení spodní	▶		<b>D</b>			
<b>Procesní připojení a rozsah</b>						
G1/4				<b>2</b>		
G1/2	▶			<b>3</b>		
1/4NPT				<b>5</b>		
1/2NPT	▶			<b>6</b>		
<b>Náplň</b>						
Suchý, bez náplně	▶			<b>0</b>		
BH1: nízkoviskozní, glycerin/voda 86% (medium: -20...+70°C)				<b>1</b>		
BH2: vysoceviskozní, glycerin 99,5% (medium 0...+90°C)				<b>2</b>		
BH3: silikonový olej (medium -40...+100°C)				<b>3</b>		
BH4: silikonový olej (medium -60...+100°C)				<b>4</b>		
BH5: fluor karbon pro měření kyslíku (max. 160 bar) (-15...+100°C)				<b>5</b>		
<b>Fyzikální jednotka a rozsah (kódy viz tabulka str. 2)</b>						
bar	▶			<b>C</b>	<b>x</b>	<b>x</b>
kPa	▶			<b>D</b>	<b>x</b>	<b>x</b>
kd/cm <sup>2</sup>	▶			<b>F</b>	<b>x</b>	<b>x</b>
psi	▶			<b>H</b>	<b>x</b>	<b>x</b>
psi / bar (dvojitá stupnice) - kód S, psi/kg/cm <sup>2</sup> (dvojitá stupnice - kód U, psi/kPa (dvojitá stupnice) - kód V.						

▶ = standardní provedení

## PŘÍKLAD OBJEDNÁVKY VČETNÉ VOLITELNÉ VÝBAVY

	MPG	6	-	A	3	0	-	C22	/	0751	-	0765	-	0771
Pouzdro polypropylen, Bourdonovo pero nerez	←													
Velikost DN 130 mm		←												
Připojení spodní, vzadu 3 montážní očka			←											
Procesní připojení G1/2				←										
Bez náplně					←									
Rozsah a stupnice 0...10 bar						←								
Volitelná výbava: Laminované bezpečnostní sklo							←							
Volitelná výbava: Čistota pro měření kyslíku								←						
Volitelná výbava: Tlumicí šroub Ø 0,5 mm									←					