



Snímač průtoku FlexFlow PF20S

Současné měření rychlost proudění a teploty

Kompaktní a robustní konstrukce

Binární nebo analogový výstup

Volitelně sběrnice IO-Link



TECHNICKÉ ÚDAJE

FUNKČNÍ VLASTNOSTI

Odezva na skok teploty:	< 10 s
Max. chyba měření:	± 2% z rozsahu (voda) ± 15% z rozsahu (olej) ± 1°C (při průtoku > 0 cm/s)
Rozsah měření, průtok:	10...400 cm/s (voda) 10...300 cm/s (olej)
Rozsah měření, teplota:	-25...150 °C
Odezva na skokovou změnu:	< 5 s

PROCESNÍ PODMÍNKY

Procesní teplota:	-25...125 °C (voda) 0...90 °C (olej)
Procesní tlak:	-1...100 bar

PROCESNÍ PŘIPOJENÍ

Varianty připojení:	viz str. 2
Montážní poloha:	Libovolná (shora, zdola, zboku)
Materiál smáčených částí:	AISI 316L (1.4404)
Drsnost povrchu smáčených částí:	Ra < 0,8 µm

PODMÍNKY PROSTŘEDÍ

Provozní teplota:	-25...80 °C
Skladování:	-25...80 °C
Krytí (EN 60529):	IP 67 IP 68 (30 min., 1 mH ₂ O) IP 69K (s vhodným kablíkem)
Vlhkost:	≤ 100% rel., kondenzující
Rázy (EN 60068-2-27):	30 g / 11 ms, 6 rázů v každé ose
Chvění (sinusové):	5 g (10Hz - 2kHz)
(EN 60068-2-6)	

VÝSTUPY

Proudový výstup:	4...20 mA
Napěťový výstup:	0...10 V
Spínací výstup:	PNP NPN Binární (push-pull) V klidu rozpojeno (NO) V klidu sepnuto (NC) Aktivní H Aktivní L
Logika spínání:	
Úbytek napětí:	< 2 V
Spínací proud:	max. 100 mA
Zbytkový proud:	< 250 µA
Ochrana proti zkratu:	Ano
Interface:	IO-Link 1.1

KRYT

Provedení:	Kompaktní pouzdro
Rozměry:	viz str. 2
Materiál:	Nerezová ocel

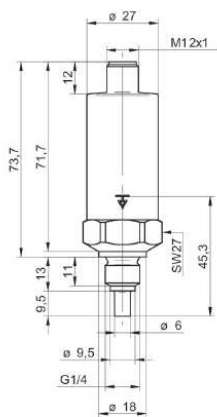
ELEKTRICKÉ PŘIPOJENÍ

Konektor:	M12, 4-koříkový
-----------	-----------------

NAPÁJENÍ

Napájecí napětí:	12...32 Vdc (2x 4...20 mA) 18...30 V (IO-Link)
Doba zotavení:	10 s max.
Ochrana proti přepólování:	Ano

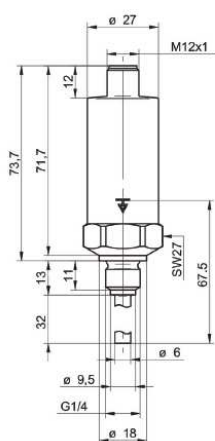
Procesní připojení a rozměry



G03-G030

G 1/4 A ISO 228-1

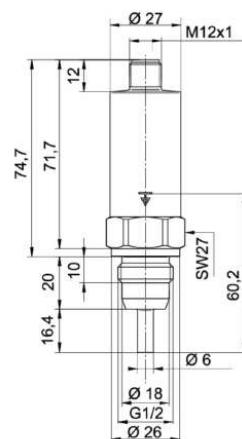
Délka čidla 9,5 mm (BCID: G03)



G03-G033

G 1/4 A ISO 228-1

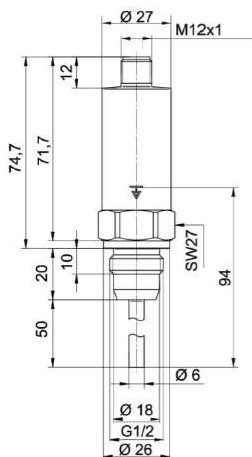
Délka čidla 32 mm (BCID: G03)



G08-G081

G 1/2 A ISO 228-1 s kónusem

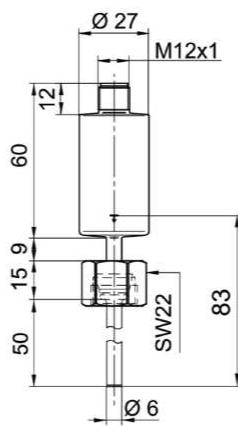
Délka čidla 16,4 mm (BCID: G08)



G08-G085

G 1/2 A ISO 228-1 s kónusem

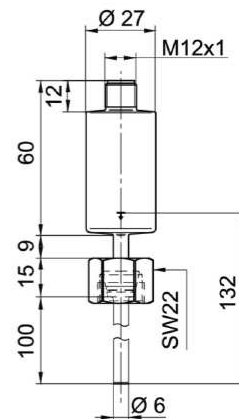
Délka čidla 50 mm (BCID: G08)



T44-T445

Těsnicí kónus M18x1,5

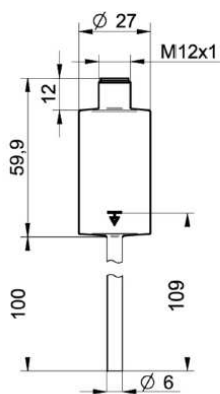
Délka čidla 50 mm (BCID: T44)



T44-T447

Těsnicí kónus M18x1,5

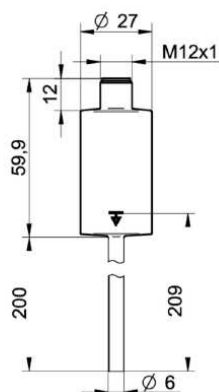
Délka čidla 100 mm (BCID: T44)



T52-T527

Kompresní tvarovka $\varnothing 6$

Délka čidla 100 mm (BCID: T52)



T52-T528

Kompresní tvarovka $\varnothing 6$






Délka čidla 200 mm (BCID: T52)

Elektrické připojení



Výstup	Schéma	Funkce	Konektor M12-A 4 kolíky X04-000
2 x analogový 4...20 mA 3-vodičový (průtok) 4...20 mA 3-vodičový (teplota)		+ Vs Iout 1 (průtok) Iout 2 (teplota) GND (0 V) Zem pouzdra	1 2 4 3 Závit konektoru3
Programovatelný IO-Link 4...20 mA 3-vodičový (nastavitelný)		+ Vs SW1 (IO-Link) Iout GND (0 V) Zem pouzdra	1 4 2 3 Závit konektoru3
Programovatelný IO-Link 0...10 V (nastavitelný)		+ Vs SW1 (IO-Link) Uout GND (0 V) Zem pouzdra	1 4 2 3 Závit konektoru3
Programovatelný IO-Link PNP (nastavitelný)		+ Vs SW1 (IO-Link) SW2 GND (0 V) Zem pouzdra	1 4 2 3 Závit konektoru3
Programovatelný IO-Link NPN (nastavitelný)		+ Vs SW1 (IO-Link) SW2 GND (0 V) Zem pouzdra	1 4 2 3 Závit konektoru3
Programovatelný IO-Link Push-pull (nastavitelný)		+ Vs SW1 (IO-Link) SW2 GND (0 V) Zem pouzdra	1 4 2 3 Závit konektoru3

Příslušenství

Průmyslový návarek pro procesní připojení G081, G085 (G1/2 A ISO 228-1 s kónusem, BCID: G08)		
	Popis	Objednací číslo
	Univerzální použití Ø35 x 20, AISI 316L (1.4404) Ø35 x 20, AISI 316L (1.4435)	ZPW1-121 ZPW1-131
Průmyslový návarek pro procesní připojení T445, T447 (Těsnicí kónus M18x1,5, BCID: T44),		
	Popis	Objednací číslo
	Univerzální použití Kužel Ø16, AISI 316Ti (1.4571)	ZPW1-E71
Šroubovací adapter pro procesní připojení T445, T447 (Těsnicí kónus M18x1,5, BCID: T44),		
	Popis	Objednací číslo
	Průmyslová šroubení G1/4A ISO228-1, AISI 316Ti (1.4571) G1/2A ISO228-1, AISI 316Ti (1.4571) G1A ISO228-1, AISI 316Ti (1.4571)	ZPI1-E7H ZPI1-E7A ZPI1-E7B
Šroubovací adapter pro procesní připojení T527, T528 (Kompresní tvarovka Ø6, BCID: T52)		
	Popis	Objednací číslo
	Průmyslová šroubení G1/4A ISO228-1, AISI 316Ti (1.4571) G1/2A ISO228-1, AISI 316Ti (1.4571)	ZPI1-C7H ZPI1-C7A
Šroubovací adapter pro procesní připojení T527, T528 (Kompresní tvarovka Ø6, BCID: T52)		
	Popis	Objednací číslo
	Průmyslová šroubení G1/4A ISO228-1, AISI 316Ti (1.4571) G1/2A ISO228-1, AISI 316Ti (1.4571)	ZPI1-D7H ZPI1-D7A

**Hygienické konektory s nerezovou maticí,
třída krytí až IP69K,
(M12-A, 4 kolíky, BCID: X04)**

Popis

Objednací číslo



Přímý konektor (s dutinkami) s kablíkem

2 m, TPE
5 m, TPE
10 m, TPE
25 m, TPE

ESG 34AY0200
ESG 34AY0500
ESG 34AY1000
ESG 34AY2500



Úhlový konektor (s dutinkami) s kablíkem

2 m, TPE
5 m, TPE
10 m, TPE
25 m, TPE

ESG 33AY0200
ESG 33AY0500
ESG 33AY1000
ESG 33AY2500

**Průmyslové konektory, třída krytí až IP67
(M12-A, 4 kolíky, BCID: X04)**

Popis

Objednací číslo



Přímý konektor (s dutinkami) s kablíkem

2 m, PUR
5 m, PUR
10 m, PUR

ESG 34AH0200
ESG 34AH0500
ESG 34AH1000



Úhlový konektor (s dutinkami) s kablíkem

2 m, PUR
5 m, PUR
10 m, PUR
15 m, PUR
25 m, PUR

ESG 33AH0200
ESG 33AH0500
ESG 33AH1000
ESG 33AH1500
ESG 33AH2500



**Přímý konektor (s dutinkami) s kablíkem,
stíněný**

2 m, PUR
5 m, PUR
10 m, PUR

ESG 34AH0200G
ESG 34AH0500G
ESG 34AH1000G



**Úhlový konektor (s dutinkami) s kablíkem,
stáněný**

2 m, PUR
5 m, PUR
10 m, PUR

ESW 33AH0200G
ESW 33AH0500G
ESW 33AH1000G

**Průmyslové konektory, třída krytí až IP67
(M12-A, 4 kolíky, BCID: X04)**

Popis

Objednací číslo



**Přímý konektor (s dutinkami)
se šroubovacími svorkami**

PG7, PBT



ES 18A PG7



**Úhlový konektor (s dutinkami)
se šroubovacími svorkami**

PG7, PBT

ES 14A PG7

Interface		
	Popis	Objednací číslo
	T-Rozbočovač M12-A, 4-kolíkový	T-Rozbočovač M12
	USB IO-Link Master Souprava pro nastavení snímačů, včetně USB interface, připojovacích kablíků a PC programu.	11048016