



Standardní provedení  
s konektorem M12-5,  
2 meze



CPX s konektorem  
DIN 43650,  
1 mez

# Tlakový spínač CPX

Programovatelný tlakový spínač  
pro OEM použití

Rozsahy absolutního a relativního tlaku

Dva PNP výstupy mezi

Kompaktní, lehký, z nerezů

Výborný poměr cena / výkonost

CE certifikát

## ZÁKLADNÍ VLASTNOSTI

Tlakové spínače CPX jsou založeny na mikroprocesorové technologii a jsou plně programovatelné z PC pomocí programátoru Flexprogrammer. Nastavit lze spínací body, hysterezi a prodlevu.

Spínače jsou určeny zejména pro výrobce strojů a zařízení, pro kolejová vozidla, hydraulické a pneumatické systémy, kompresory, lisy, zdvihací mechanismy, zemědělské stroje a mnohá další zařízení všech průmyslových oborů.

## TECHNICKÉ ÚDAJE

Měřicí rozsahy:	Absolutní tlak 0...1 až 0...60 bar Relativní tlak -1...0 až 0...600 bar
Napájení:	11...40 Vdc, neregulované volitelně 11...48 Vdc (kód 2180) ochrana proti obrácené polaritě a zkratu
Proudová spotřeba:	3 mA při napájení 24 Vdc
Spínací výstupy:	max. 400 mA (konektor M12) max. 800 mA (konektor DIN)
Konformita:	EMC směrnice 89/336 EC Tlaková směrnice 97/23 EC
Přesnost nastavení mezí:	± 0,5% z plného rozsahu (vztaheno k přímce, procházející počátkem a koncem rozsahu)
Reprodukovatelnost:	± 0,2% z plného rozsahu
Rozsah nastavení mezí:	od 2% do 98% z rozsahu měření
Provozní teplota	okolí -20...+80 °C měř. médium -20...+100 °C skladování -30...+85 °C
Kompenzovaný teplotní rozsah	-10...+55 °C volitelně -10...+70 °C (kód 2158)

Teplotní drift max. :	nula ± 0,025% z rozsahu/°C citlivost ± 0,025% z rozsahu/°C
Materiály v kontaktu s měř. médiem:	Keramika, nerez 1.4404 (316L), těsnění NBR (standardní)
Elektrické připojení:	standardně konektor M12 5-tikolíkový (2 meze) volitelně konektor DIN 43650 (1 mez), kód 2171
Procesní připojení:	G1/4 EN837, G1/4 DIN3852-E, G1/2 EN837, ¼ NPT, ½ NPT
Třída krytí:	IP67 s konektorem M12 IP65 s konektorem DIN
Doba odezvy spín. výstupu:	Typ. ≤ 50 ms
Chvění (IEC 60068-2-6):	1,5 mm p-p (10-55Hz), 20 g (55Hz - 2kHz)
Údery (IEC600068-2-32):	25 pádů z 1 m na beton
Váha:	140 g (konektor M12) 150 g (konektor DIN)

## Příslušenství

M12 konektor 5tikolíkový, šroubovací svorky	kód 2260
M12 konektor 5tikolíkový + kablík 2 m	kód 2267
M12 konektor 5tikolíkový + kablík 5 m	kód 2269
M12 konektor 5tikolíkový + kablík 10 m	kód 2236

## Programátor a programování

Programátor umožňuje nastavení těchto parametrů:

- Mez 1: Horní a spodní spínací bod
- Mez 2<sup>\*</sup>: Horní a spodní spínací bod
- Stav výstupů pro tlak pod spodním spínacím bodem:  
V klidu rozpojeny (NO), v klidu sepnuty (NC)
- Prodlevu spínání: 0 ms, 50 ms, 100 ms, 200 ms, 500 ms, 1 s, 2 s ou 5 s
- Identifikační číslo

\*jen u verze s konektorem M12

### FlexProgrammer 9701

Programátor pro snímače a převodníky BAUMER

- Připojení k PC – napájení z USB
- Použití bez PC – napájení z baterie
- Software FlexProgram na PC
- Nahrání konfigurace v provozu

FlexProgrammer 9701 obsahuje:

FlexProgrammer

Kabel se dvěma krokodýlky

Kabel z FlexProgrammeru na M12 zásuvku pro TE2

Kabel z FlexProgrammeru na M12 zásuvku pro LFFS, LBFS a CPX

USB kabel

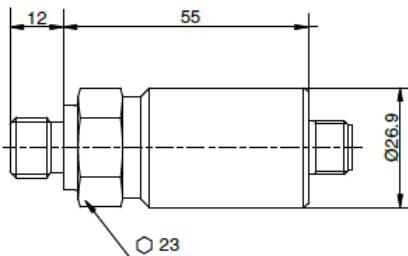
CD s programem FlexProgram



Obj.č.: 9701-0001

## Rozměry (mm)

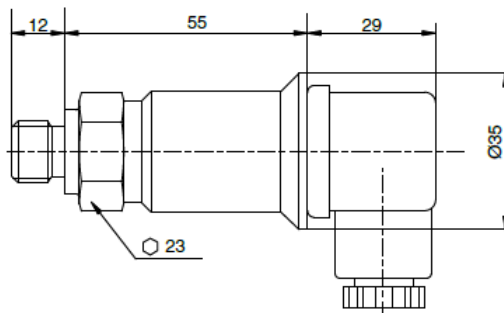
Konektor M12-5 (standardní)



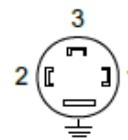
- 1 napájení +
- 2 výstup mez 2
- 3 napájení -
- 4 výstup mez 1
- 5 zem



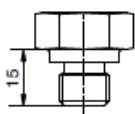
Konektor DIN 43650 (obj. kód 2171)



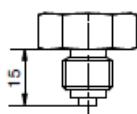
- 1 napájení +
- 2 napájení -
- 3 výstup mez 1
- zem



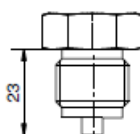
## Procesní připojení



G 1/4 DIN 3852-E



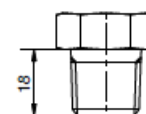
G 1/4 EN837



G 1/2 EN837



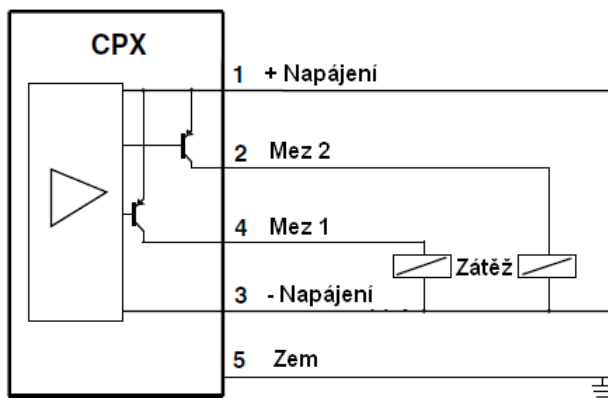
1/4 NPT EN837



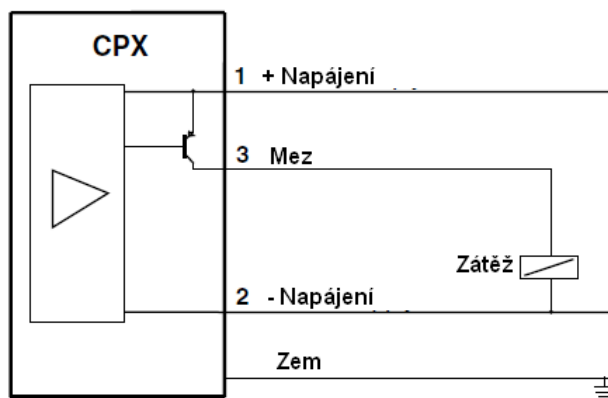
1/2 NPT EN837

## Zapojení

Konektor M12-5 (standardní verze)



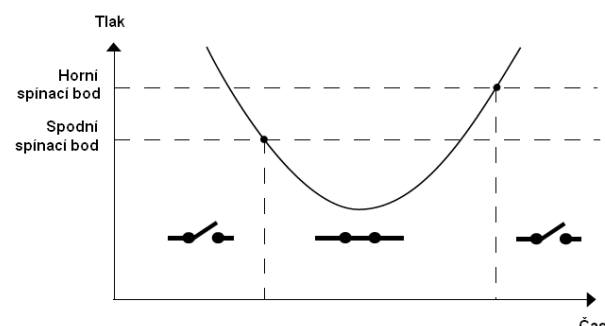
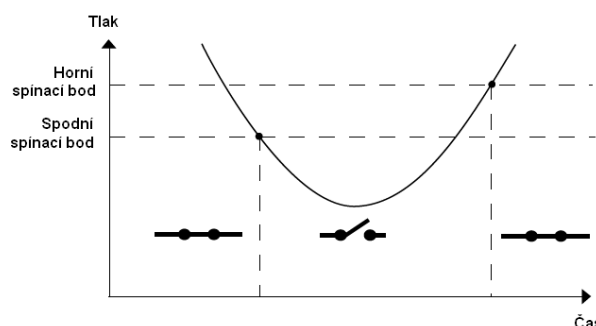
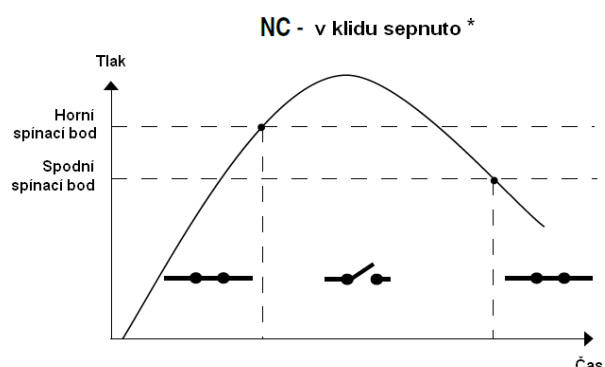
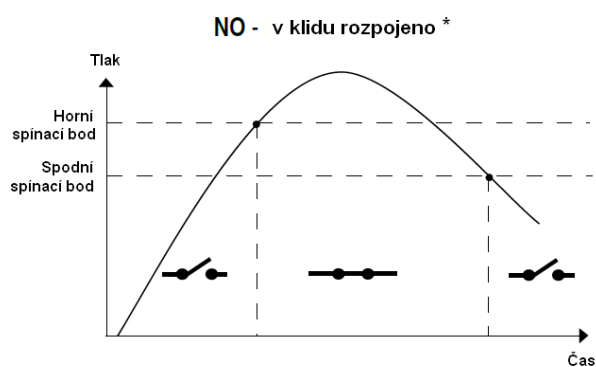
Konektor DIN 43650



## Měřicí rozsahy (bar)

Rozsahy	Vakum a tlak	-1 +0	-1 +0.6	-1 +1.5	-1 +3	-1 +5	-1 +9	-1 +15	-1 +24	-1 +39	-	-	-	-	-	
Tlak		1	1.6	2.5	4	6	10	16	25	40	60	100	160	250	400	600
Max. přetížení		3	3	4	8	12	20	32	50	80	120	200	320	500	600	800
Max. tlakový ráz		6	6	7	12	18	30	48	75	120	180	300	480	600	800	1000

## Funkce spínání mezi



\* stav výstupu pro tlak pod spodním spínacím bodem

## ÚDAJE PRO OBJEDNÁVKU

C	P	X							
---	---	---	--	--	--	--	--	--	--

### Tlakový spínač

C P X

### Tlakové připojení

G1/4 EN 837

G1/4 DIN 3852

G1/2 EN 837

1/4 NPT

1/2 NPT

2

B

3

5

6

### Těsnění

NBR (Nitril) standartní

EPDM

FKM (Viton)

3

5

9

### Rozsah viz tabulka

Bar

kPa

kg/cm<sup>2</sup>

psi

B

x x

D

x x

F

x x

H

x x

### Druh tlaku

Absolutní

A

Relativní tlak

R

### Naprogramování

Nenaprogramovaný

0

Naprogramovaný výrobcem dle zadání

1

### Volitelná výbava

Elektrické připojení konektor DIN 43650 (možná jen jedna mez),  
objednací kód **2171** (uveďte za objednacím číslem).

### Příslušenství

Programátor Flexprogrammer 9701

Obj.č.: 9701-0001

code	Bar kg/cm <sup>2</sup>	kPa	code	Psi	A - R
59	-1 + 0	-1 + 0	59	-30"Hg + 0	- R
72	-1 + 0,6	-1 + 60	73	-30"Hg + 15	- R
74	-1 + 1,5	-1 + 150	75	-30"Hg + 30	- R
76	-1 + 3	-1 + 300	2C	-30"Hg + 60	- R
77	-1 + 5	-1 + 500	78	-30"Hg + 100	- R
79	-1 + 9	-1 + 900	79	-30"Hg + 150	- R
81	-1 + 15	-1 + 1500	81	-30"Hg + 220	- R
82	-1 + 24	-1 + 2400	82	-30"Hg + 300	- R
1L	-1 + 39	-1 + 3900	1L	-30"Hg + 600	- R
15	0 + 1	0 + 100	15	0 + 15	A R
16	0 + 1,6	0 + 160	1C	0 + 20	A R
18	0 + 2,5	0 + 250	17	0 + 30	A R
19	0 + 4	0 + 400	19	0 + 60	A R
20	0 + 6	0 + 600	21	0 + 100	A R
22	0 + 10	0 + 1000	22	0 + 160	A R
24	0 + 16	0 + 1600	23	0 + 200	A R
26	0 + 25	0 + 2500	25	0 + 300	A R
27	0 + 40	0 + 4000	26	0 + 400	A R
29	0 + 60	0 + 6000	27	0 + 600	A R
31	0 + 100	0 + 10000	30	0 + 1000	A R
33	0 + 160	0 + 16000	31	0 + 1500	A R
35	0 + 250	0 + 25000	34	0 + 3000	A R
38	0 + 400	0 + 40000	38	0 + 6000	A R
39	0 + 600	0 + 60000	40	0 + 10000	A R